

AGENCE URBAINE D'ESSAOURIA
 وكالة الحضرية العسوية

PROVINCE D'ESSAOURIA
 دائرة العسوية

CERCLE D'EL HANCHANE
 الجماعة الترابية سدي عيسى الكركي

COMMUNE TERRITORIALE DE SIDI AISSA REGRAGUI
 تصميم النمو لمركز سدي عيسى الكركي

PLAN DE DEVELOPPEMENT DU CENTRE DE SIDI AISSA REGRAGUI

Ministère de l'Aménagement du territoire, de l'Urbanisme, de l'Habitat, Et de la Politique de la Ville
 وزارة إعداد التراب الوطني و التعمير والإسكان و سياسة الحضرية

المملكة المغربية
 ROYAUME DU MAROC

ETUDE ET DRESSING: **CHIHAB MOHAMMED**
 Architecte - Urbaniste
 Tel / Fax : 68.37.28.78.85

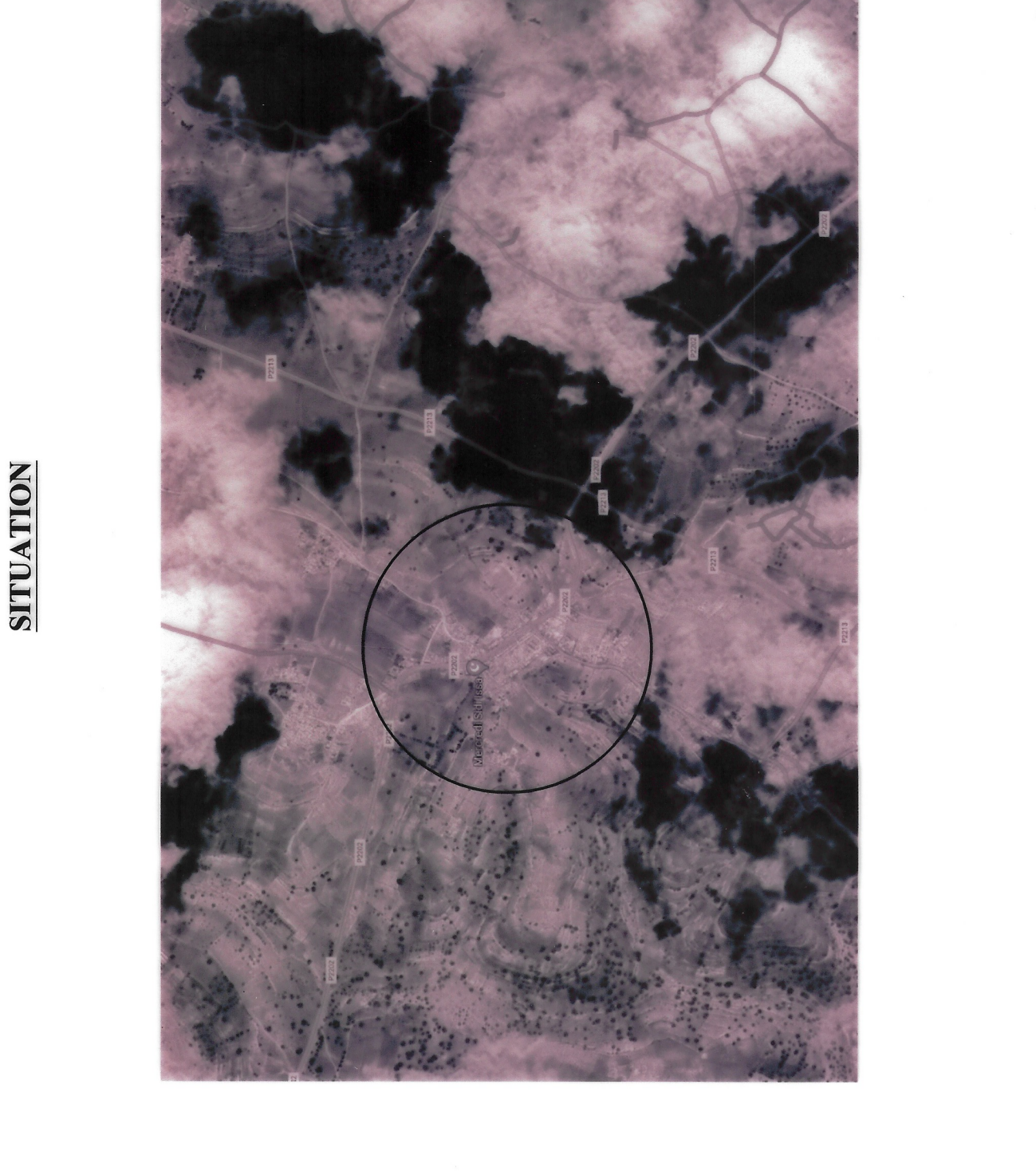
SCHEMELLE: 12000
 P.D.A.R. N°: AU/ESS/PDAR/04/2020
 PLANCHE: 1/1
 Date: 21 Nov 2022

HOMOLOGUE PAR : *Amélioration du Cadre de la Province d'Essaouira n° 64 12 2022*
 APPROUVE PAR : *Amélioration du Cadre de la Région de Marrakech-Safi n° 63 478*
 Bulletin Officiel : n° 7182 du 30 Mars 2023

نظام تصميم النمو
REGLEMENT DU PDAR

التصنيف ZONES	الرموز	الحدود الدنيا للبناء	الحدود الدنيا للبناء	الحدود الدنيا للبناء
REPRESENTATIONS GRAPHIQUES	SURFACE MINIMALE DE LOT	REPRESENTATIONS GRAPHIQUES	REPRESENTATIONS GRAPHIQUES	REPRESENTATIONS GRAPHIQUES
منطقة السكن الريفي Zone d'Habitat Rural	HR1	120 m²	8.5 m	4.00 m -Cours 2 m -Cours 1 m -Cours 0.5 m -Cours 0.25 m
سكن متصل ببلدات Zone d'Habitat Continu en R+1	B1	60 m²	6.5 m	-Cours 9 m² -Cours 10 m² -Cours 11 m² -Cours 12 m²
منطقة السكن الاقتصادي ببلدات Zone d'Habitat Economique en R+2	B2	100 m²	11.5 m	Dimension plots 30m -Cours 10 m² -Cours 11 m² -Cours 12 m² -Cours 13 m² -Cours 14 m² -Cours 15 m² -Cours 16 m² -Cours 17 m² -Cours 18 m² -Cours 19 m² -Cours 20 m²
منطقة سكنية Zone Vivrière	ZV	2500 m²	8 m	Dans la zone vivrière, les zones d'habitat économique et les zones d'habitat continu sont interdites à l'habitat économique et à l'habitat continu.
منطقة محمية من البناء Zone Non Aedificandi	Image			

Zone Non Aedificandi



مصالح عمومية ومؤسسات الحياة الاجتماعية
SERVICES PUBLICS ET INSTALLATIONS DE LA VIE SOCIALE

مصالح عمومية
SERVICES PUBLICS

REPRESENTATION GRAPHIQUE	TYPES	ENFANT A CREER	SURFACE
E1	COLLEGE	X	1213 m²
E2	CEG	X	1714 m²
M1	MAISON COMMUNALE	X	1184 m²
C1	CENTRE DE SANTE COMMUNAL	X	1603 m²
F1	FOYER FEMMIN	X	691 m²
C2	CENTRE SOCIO CULTUREL	X	1477 m²
L1	LOGEMENT COMMUNAL	X	900 m²
A1	EQUIPEMENT ADMINISTRATIF	X	2513 m²
S1	SOUK	X	7265 m²
T1	TERRAIN DE SPORT	X	3000 m²
M2	MOSQUEE	X	308 m²
M3	M2	X	334 m²
M4	M4	X	400 m²
M5	M4	X	400 m²
C3	CAMETIERE	X	1102 m²
C4	C1	X	1004 m²
C5	C3	X	1204 m²
PL1	PLACE PUBLIQUE	X	882 m²
PL2	PL 2	X	506 m²
P1	PARKING	X	160 m²
P2	P2	X	882 m²
P3	P3	X	270 m²
P4	P4	X	1814 m²
V1	ESPACE VERT	X	2004 m²
V2	V2	X	291 m²
V3	V3	X	1008 m²

Voies Communales
Chemins Piétons

Voies Communales	Observations
Rue N°01	Estimate
Rue N°02	A coter
Rue N°03	A coter
Rue N°04	A coter
Rue N°05	Estimate
Rue N°06	A coter
Rue N°07	Estimate
Rue N°08	A coter
Rue N°09	Estimate
Rue N°10	A coter
Rue N°11	Estimate
Rue N°12	Estimate
Rue N°13	Estimate
Rue N°14	Estimate
Rue N°15	A coter
Rue N°16	A coter

Voies Communales
Chemins Piétons

Voies Communales	Observations
Rue N°01	Estimate
Rue N°02	A coter
Rue N°03	A coter
Rue N°04	A coter
Rue N°05	Estimate
Rue N°06	A coter
Rue N°07	Estimate
Rue N°08	A coter
Rue N°09	Estimate
Rue N°10	A coter
Rue N°11	Estimate
Rue N°12	Estimate
Rue N°13	Estimate
Rue N°14	A coter
Rue N°15	A coter
Rue N°16	A coter

